


ZASUWA KLINOWA zGAT

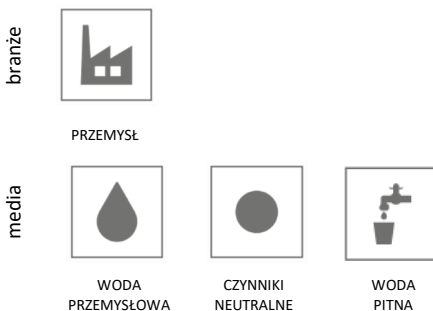

Materiał kadłuba	Ciśnienie nominalne	Średnica nominalna	Max. temperatura
D Żeliwo sferoidalne	C 16 bar	DN 40-600*	70°C
	B 10 bar		

*DN650-DN800 na zapytanie

CECHY

- Wysoki stopień szczelności (klasa szczelności A wg EN 12266-1)
- Długość zabudowy: szereg 14 wg EN 558-1, F4 wg DIN3202
- Wymiary przyłączeniowe kołnierzy: EN 1092-2
- Malowane farbą epoksydową RAL 5002
- Grubość powłoki: 300 µm
- Przygotowana do montażu napędu

ZASTOSOWANIE



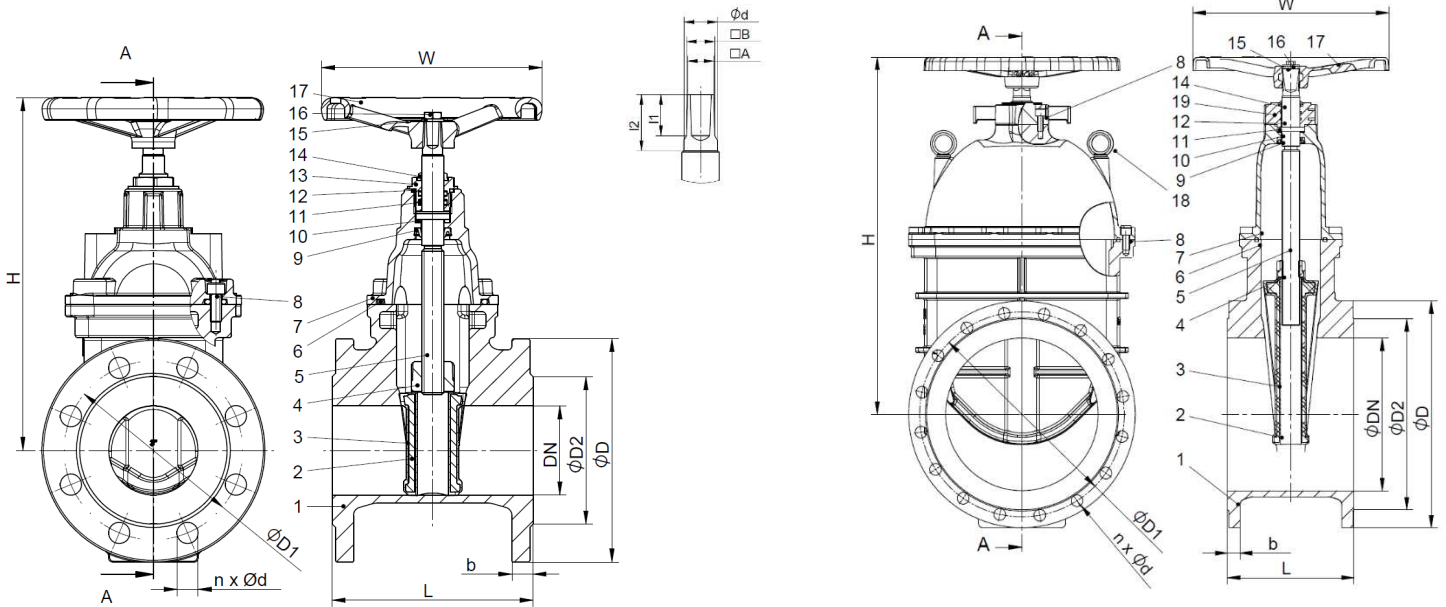
Zastrzega się prawo do zmian konstrukcyjnych

Wydanie 01/2021

MATERIAŁY, WYMIARY

Dla DN 40 - 300

Dla DN 350 - 600



Materiał kadłuba		D			
Wykonanie		66	57	56	36
1	Kadłub	EN-GJS-500-7 5.3200 (ex.JS1050)			
2	Klin	EN-GJS-500-7 5.3200 (ex.JS1050)			
3	Pokrycie klina	EPDM			
4	Nakrętka trzpienia	CuZn36Pb2As			
5	Trzpień	X20Cr13			
6	Uszczelka pokrywy	EPDM			
7	Pokrywa	EN-GJS-500-7 5.3200 (ex.JS1050)8.8			
8	Śruba	C15, C15R, C15E			
9	Uszczelnienie zwrotne	EPDM			
10	Łożysko ślizgowe	Nylon			
11	O-ring	EPDM			
12	O-ring	EPDM			
13	Tuleja z gwintem	CuZn36Pb2As			
14	Kaptur ochronny	NBR/EPDM			
15	Podkładka pod kółko	-	C15, C15R, C15E		-
16	Śruba pod kółko	-	C15, C15R, C15E		-
17	Kółko ręczne	-	EN-GJS-500-7 5.3200 (ex.JS1050)8.8		-
18	Śruba z oczkiem do zawiesia	-	-	C15, C15R, C15E	
19	Pokrywa górna	-	-	EN-GJS-500-7 5.3200 (ex.JS1050)	
Max. temperatura		70°C			

Zastrzega się prawo do zmian konstrukcyjnych

Wydanie 01/2021

ZETKAMA Sp. z o.o.
 Ul. 3 Maja 12
 PL 57-410 Ścinawka Średnia

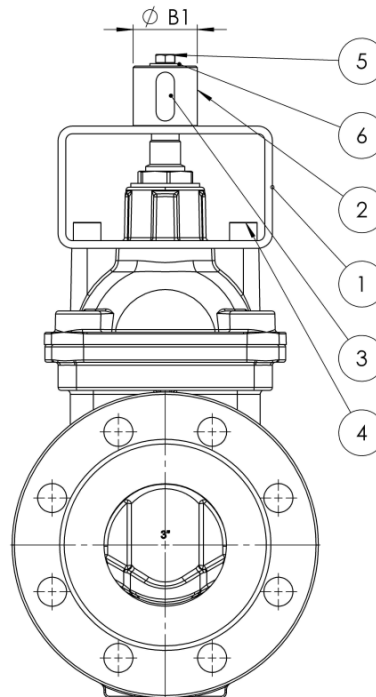
Tel. +48 74 8652 187
 Tel. +48 74 8652 111
 Fax +48 74 8652 199

E-mail spkraj@zetskama.com.pl
www.zetskama.pl

FIG.111

DN	40	50	65	80	100	125	150	200	250	300	350	400	450	500	600
L (mm)	140	150	170	180	190	200	210	230	250	270	290	310	330	350	390
H (mm)	260	270	270	321	364	407	448	582	643	730	812	923	974	1073	1254
D (mm)	PN10	-	-	-	-	-	-	340	400	455	520	580	640	715	840
	PN16	150	165	185	200	220	250	285	340	405	460	520	580	640	715
D1 (mm)	PN10	-	-	-	-	-	-	295	350	400	460	515	565	620	725
	PN16	110	125	145	160	180	210	240	295	355	410	470	525	585	650
D2 (mm)	84	99	118	132	156	184	211	266	319	370	429	480	548	609	720
b (mm)	PN10	-	-	-	-	-	-	20	22	24,5	26,5	28	30,0	31,5	36,0
	PN16	19	19	19	19	19	19	20	22	24,5	26,5	28,0	30,0	31,5	36,0
n	PN10	-	-	-	-	-	-	8	12	12	16	16	20	20	20
	PN16	4	4	4	8	8	8	8	12	12	12	16	16	20	20
d (mm)	PN10	-	-	-	-	-	-	23	23	23	23	28	28	28	31
	PN16	19	19	19	19	19	19	23	23	28	28	28	31	31	34
W (mm)	160	160	160	200	250	250	320	320	320	360	600	600	600	730	730
C (mm)	5,0	5,0	5,0	5,0	6,0	6,0	7,0	7,5	9,0	10,0	14	16	17	18	18
□ A (mm)	12,8	12,8	12,8	14,5	17,0	17,2	18,7	20,0	20,0	20,0	30,0	30,0	35,0	35,0	35,0
□ B (mm)	13,8	13,8	13,8	15,6	19,5	19,7	21,7	22,0	22,0	22,0	-	-	-	-	-
φd (mm)	17	17	17	18	24	24	24	26	26	28	38	38	42	45	45
I1 (mm)	20	20	20	22	25	25	30	30	30	30	45	45	45	45	45
I2 (mm)	28	28	28	27	32	32	40	40	40	40	66	60	130	60	60
Ciężar (kg)															
111	PN10	-	-	-	-	-	-	58,0	85,0	131,0	182,6	262,4	320,0	400,0	630,0
	PN16	8,0	9,0	11,8	14,2	18,6	26,6	36,2	58,4	85,4	132,0	182,6	262,4	320,0	400,0

WERSJA 66 POD NAPĘD DN40-DN300



Zastrzega się prawo do zmian konstrukcyjnych

Wydanie 01/2021

ZETKAMA Sp. z o.o.
Ul. 3 Maja 12
PL 57-410 Ścinawka Średnia

Tel. +48 74 8652 187
Tel. +48 74 8652 111
Fax +48 74 8652 199

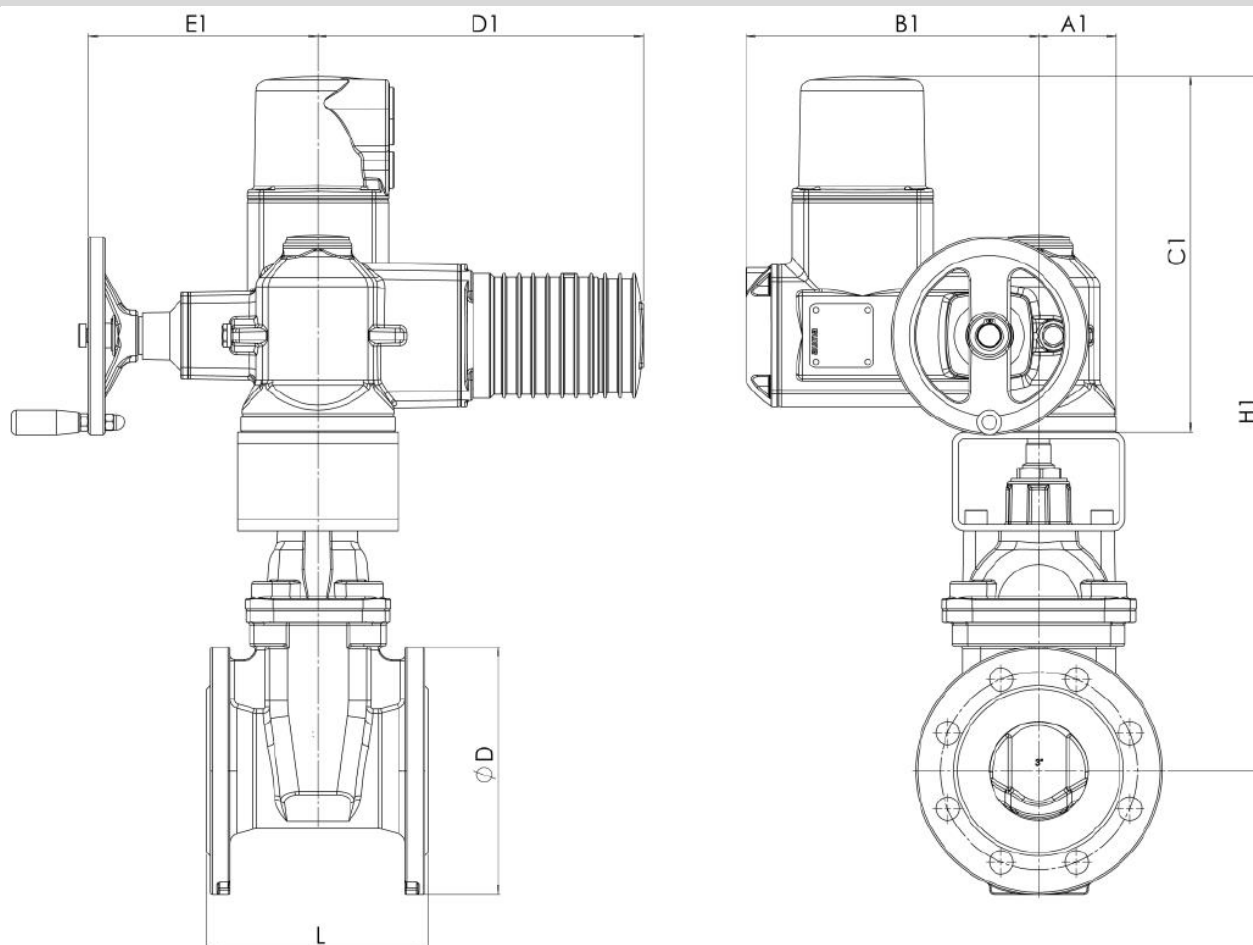
E-mail spkraj@zetskama.com.pl
www.zetskama.pl

PARAMETRY PRZYŁĄCZA DO MONTAŻU NAPĘDU

Oznaczenie części i ich podstawowe wymiary

DN	40	50	65	80	100	125	150	200	250	300	Oznaczenie części
Mostek montażowy. Owiercanie wg ISO 5210	F10	F10	F10	F10	F10	F10	F10	F10	F14	F14	1
Sprzęgło wg ISO 5210/B1 Ød mm	42	42	42	42	42	42	42	42	60	60	2
Wpust pryzmatyczny	12x8x32	12x8x32	12x8x32	12x8x32	12x8x32	12x8x32	12x8x32	12x8x32	18x11x50	18x11x50	3
Śruba imbusowa EN ISO 4762	2szt. M12x16 8.8	2szt. M12x16 8.8	2szt. M12x16 8.8	2szt. M12x16 8.8	2szt. M12x16 8.8	4szt. M10x16 8.8	4szt. M10x16 8.8	4szt. M10x16 8.8	4szt. M16x18 8.8	4szt. M16x18 8.8	4
Śruba EN ISO 4017	M8x35	M8x35	M8x35	M8x35	M10x35	M10x35	M10x35	M10x35	M12x50	M12x50	5
Podkładka ISO 7094	M8	M8	M8	M8	M8	M10	M10	M10	M12	M12	6
Moment zamknięcia Nm	12	25	30	50	55	60	80	120	200	250	
Ilość obrotów kółka do pełnego zamknięcia	13	19	19	26	25	32	33	44	55	53	

DN 40 – 300 z NAPĘDEM AUMA



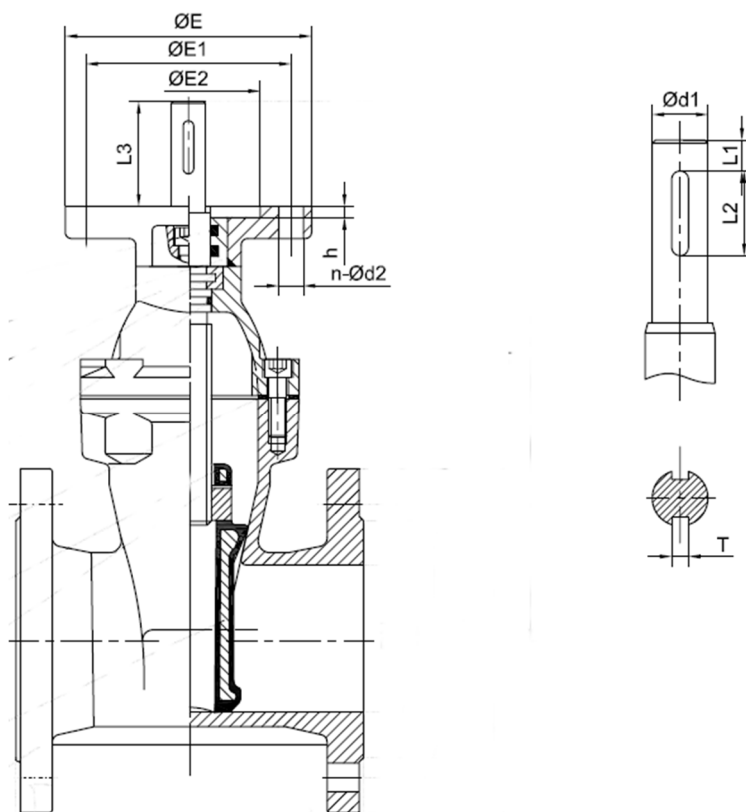
Zastrzega się prawo do zmian konstrukcyjnych

Wydanie 01/2021

FIG.111

DN	40	50	65	80	100	125	150	200	250	300
Napęd	SA 07.2	SA 07.2	SA 07.6	SA 07.6	SA 07.6	SA 10.2	SA 10.2	SA 10.2	SA 14.2	SA 14.2
PN (MPa)	1,6	1,6	1,6	1,6	1,6	1,6	1,6	1,0/1,6	1,0/1,6	1,0/1,6
A1 (mm)	62	62	62	62	62	65	65	65	91	91
B1 (mm)	238	238	238	238	238	248	248	248	286	286
E1 (mm)	186	186	186	186	186	191	191	191	242	242
D1 (mm)	265	265	265	265	265	283	283	283	389	389
H1 (mm)	459	493	498	559	593	643,5	684	779	914	991
C1 (mm)	288	288	288	288	288	290	290	290	316	316
øD (mm)	150	165	185	200	220	250	285	340	400/405	455/460
L (mm)	140	150	170	180	190	200	210	230	250	270

WERSJA 36 POD NAPĘD DN350-DN800



DN	Kołnierz górny	øE	øE1	øE2	h	n-ød2	ød1	L3	L1	T	L2
350	F14	175	140	100	4,5	4-18	30	65	5	8	60
400	F14	175	140	100	4,5	4-18	30	65	5	8	60
450	F14	175	140	100	4,5	4-18	30	65	5	8	60
500	F14	175	140	100	4,5	4-18	30	65	5	8	60
600	F14	175	140	100	4,5	4-18	30	65	5	8	60
700	F16	210	165	130	5,5	4-22	40	80	5	12	63
800	F25	300	254	200	5,5	8-18	50	100	10	14	70

Zastrzega się prawo do zmian konstrukcyjnych

Wydanie 01/2021

ZETKAMA Sp. z o.o.
 Ul. 3 Maja 12
 PL 57-410 Ścinawka Średnia

Tel. +48 74 8652 187
 Tel. +48 74 8652 111
 Fax +48 74 8652 199

E-mail spkraj@zetskama.com.pl
www.zetskama.pl

FIG.111

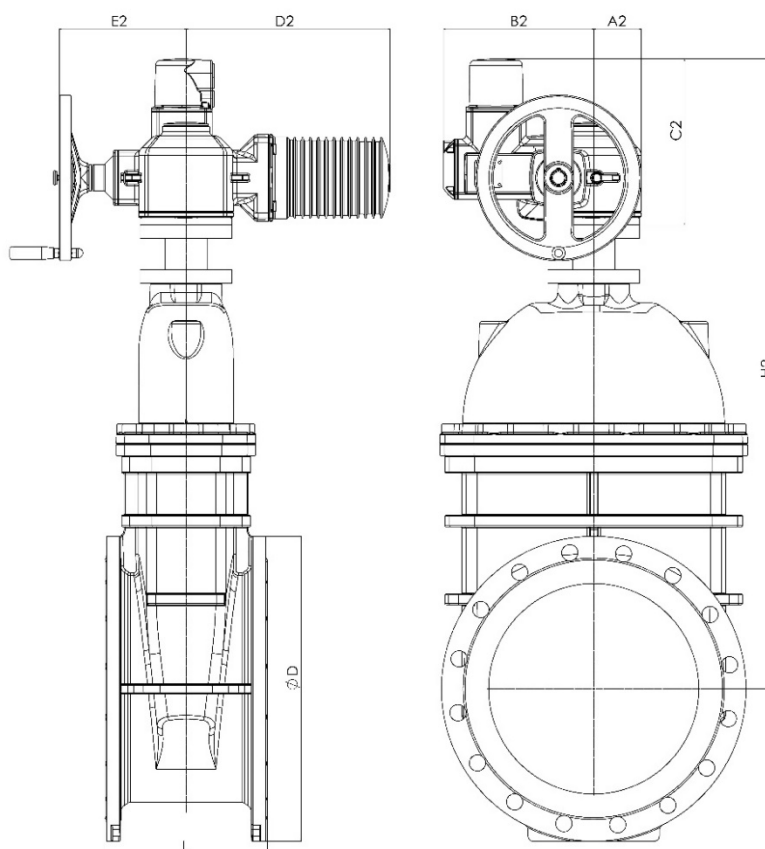
Moment zamknięcia

DN	350	400	450	500	600	700	800
Nm	370	430	470	500	600	800	1200

Ilość obrotów do pełnego zamknięcia

DN	350	400	450	500	600	700	800
Obroty	30	35	40	45	50	50	57

DN 350-600 Z NAPĘDEM AUMA



DN	350	400	450	500	600
Napęd	SA 14.6	SA 14.6	SA 14.6	SA 14.6	SA 14.6
PN (MPa)	1,0/1,6	1,0/1,6	1,0/1,6	1,0/1,6	1,0/1,6
A2 (mm)	91	91	91	91	91
B2 (mm)	286	286	286	286	286
E2 (mm)	245	245	245	245	245
D2 (mm)	389	389	389	389	389
H2 (mm)	1091	1199	1271	1381	1551
H1-C1	665+110	773+110	845+110	925+140	1095+140
C2 (mm)	316	316	316	316	316
φD (mm)	505/520	565/580	615/640	670/715	780/840
L (mm)	290	310	330	350	390

Zastrzega się prawo do zmian konstrukcyjnych

Wydanie 01/2021

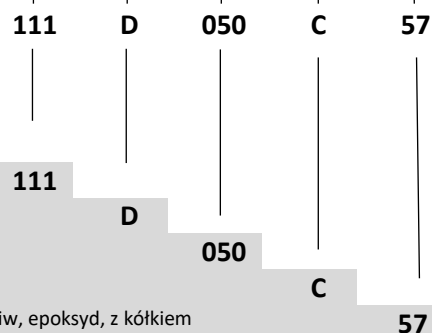
WYKONANIA

Figura	Materiał kadłuba	Średnica nominalna	Ciśnienie nominalne	Wykonanie
111	D Żeliwo sferoidalne EN-GJS-500-7	40-300 mm	C 16 bar	57 Gwint wrzeciona wewnątrz kadłuba, klin ogumowany EPDM, zamknięcie EPDM/żeliwo, epoksyd, z kółkiem, pokrywa uniwersalna
		350-600 mm	C 16 bar	56 Gwint wrzeciona wewnątrz kadłuba, klin ogumowany EPDM, zamknięcie EPDM/żeliwo, epoksyd, z kółkiem,
		40-800 mm	C 16 bar	36 Gwint wrzeciona wewnątrz kadłuba, klin ogumowany EPDM, zamknięcie EPDM/żeliwo, epoksyd, przygotowana do montażu napędu z mostkiem przyłączeniowym
		40-300 mm	B 10 bar	57 Gwint wrzeciona wewnątrz kadłuba, klin ogumowany EPDM, zamknięcie EPDM/żeliwo, epoksyd, z kółkiem, pokrywa uniwersalna
		350-600 mm	B 10 bar	56 Gwint wrzeciona wewnątrz kadłuba, klin ogumowany EPDM, zamknięcie EPDM/żeliwo, epoksyd, z kółkiem,
		40-800 mm	B 10 bar	36 Gwint wrzeciona wewnątrz kadłuba, klin ogumowany EPDM, zamknięcie EPDM/żeliwo, epoksyd, przygotowana do montażu napędu z mostkiem przyłączeniowym
		40-300 mm	C 16 bar	66 Gwint wrzeciona wewnątrz kadłuba, klin ogumowany EPDM, zamknięcie EPDM/żeliwo, epoksyd, pokrywa uniwersalna, pod napęd

ZAMAWIANIE

Figura	Materiał kadłuba	Średnica nominalna	Ciśnienie nominalne	Wykonanie
111	D Żeliwo sferoidalne EN-GJS-500-7	40-300 mm	C 16 bar	57 Gwint wrzeciona wewnątrz kadłuba, pokrywa uniwersalna, klin ogumowany EPDM, zamknięcie EPDM/żeliwo, epoksyd, z kółkiem

Przykład zamówienia wg indeksu



Zasuwa, przyłączy kołnierzone, kształt prosty

Żeliwo sferoidalne EN-GJS-500-7

Średnica nominalna (mm)

Ciśnienie nominalne PN 16

Gwint wrzeciona wewnątrz kadłuba, pokrywa uniwersalna, klin ogumowany EPDM, zamknięcie EPDM/żeliwo, epoksyd, z kółkiem

Zastrzega się prawo do zmian konstrukcyjnych

Wydanie 01/2021